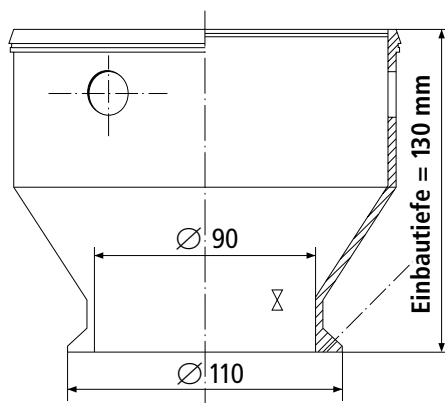


EGM für Betondecken



Universell für 12V- oder 230V-Leuchten

- vier Öffnungen für glatte 20-mm-Rohre
 - einfachste Montage
 - **passende Leuchtenbohrungen:**
85 bis 90 mm oder
mit Leuchten-Einsatz (EGM-Einsatz) für Bohrung 25 bis 75 mm
 - **passende Leuchten:**
230V-Leuchten mit z. B. Energiesparlampen oder
12V-Leuchten
- Trafo kann im Gehäuse befestigt werden
 - Befestigung mit speziellem Velcroband
 - Anwendung 1000-fach bewährt
 - kein Trafotunnel notwendig
 - geringe Schallübertragung da kompaktes Gehäuse

EGM-Einsatz für Leuchtenbohrungen 25 bis 75 mm



Dieser Einsatz bietet die Möglichkeit die gewünschte Bohröffnung auszubrechen. Dadurch wird die Öffnung verkleinert.

Anmerkung:
Vor dem Auftrag des Grundputz oder Weissputz muss dieser Einsatz mit einem Gewebeklebeband (Netz) abgeklebt werden (Haftbrücke).

Artikel-Nr.	Ausführung	Abbildung
EGM	Einbetoniergehäuse	
EGM Velcro	Einbetoniergehäuse mit Velcroband für Transformatorbefestigung	
EGM-Einsatz	Leuchten-Einsatz zur Verringerung der Bohröffnung für Gehäuse EGM und EGM Velcro	
HTM-Mouse-105 Klett	Elektronischer Trafo, 105W, Osram (Details siehe Seite 101), mit Velcroband	
Velcroband	10 cm Velcroband für Trafobefestigung	